



dena
Deutsche Energie-Agentur

dena  biogasregister

BIOGASREGISTER
EINFÜHRUNG FÜR NUTZER & AUDITOREN

EINFÜHRUNG IN DAS BIOGASREGISTER DEUTSCHLAND

Basiswissen Biogasregister

- Wichtige Schritte, Farbenlehre
- Leitfaden, Kriterienkatalog, Matrix
- Substrate
- Biogasregisterauszug

Praxisteil

- Einführung in die Menüführung
- Erstellen von Anlagen, Produktionschargen und Audits



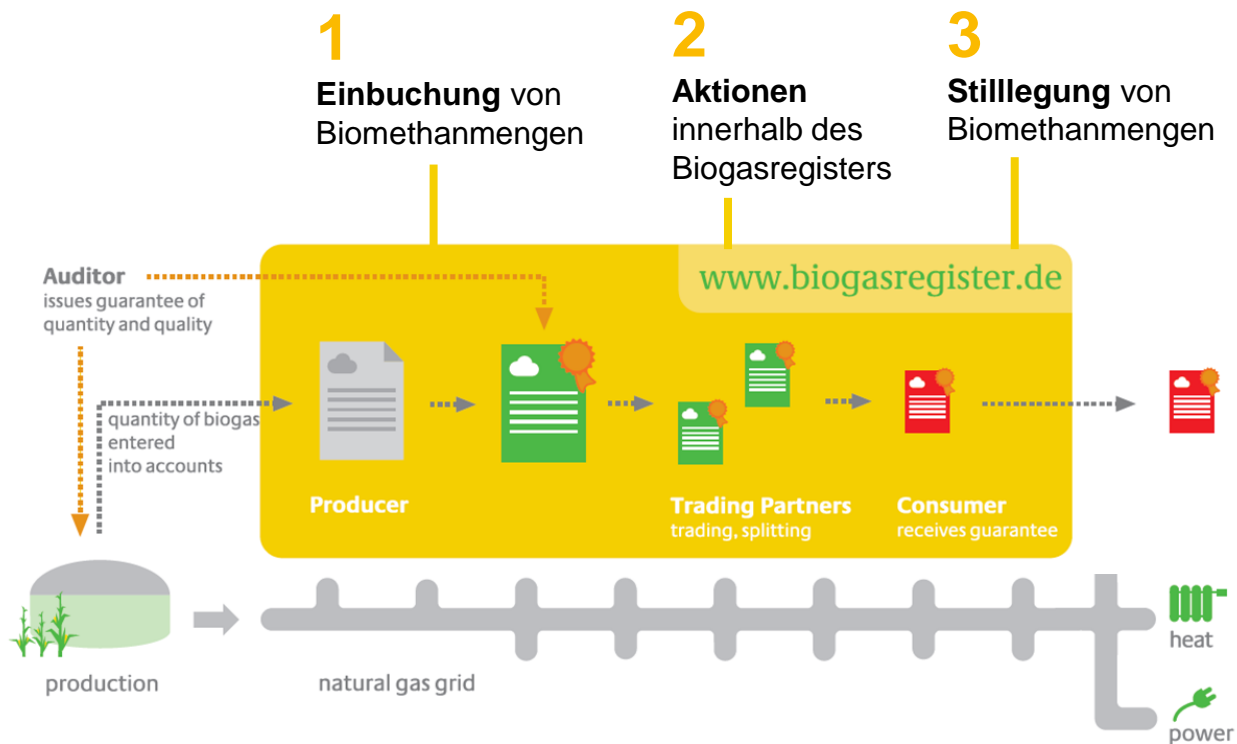
BASISWISSEN

EINFÜHRUNG IN DAS BIOGASREGISTER DEUTSCHLAND

WARUM GIBT ES DAS BIOGASREGISTER?

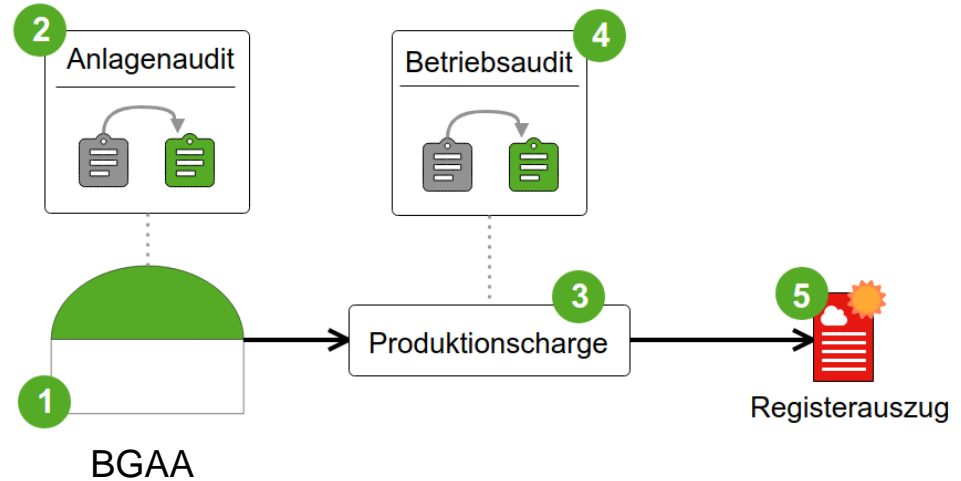
- **Dokumentation** von Mengen-, Herkunfts- und Eigenschaftsnachweisen
- **Vereinheitlichung** der Nachweisführung
- Eindeutige Nachverfolgbarkeit der Mengen (Massenbilanzsystem)
- **Hilfsmittel** für gesetzliche Nachweispflichten im Strom-, Wärme- und Emissionshandelssektor
- **Freiwillige** Teilnahme, keine „Registerpflicht“
- reine **Nachweisplattform** → keine Handelsplattform

FUNKTIONSWEISE DES BIOGASREGISTERES

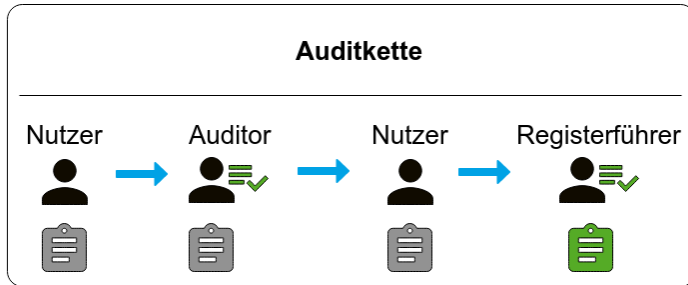


WICHTIGE SCHRITTE

- Registrierung Anlage (1)
 - Verifizierung durch Auditor und Registerführer (AAD) (2)
- Einbuchung Mengen (3)
 - Verifizierung durch Auditor und Registerführer (BAD) (4)
- Ausbuchung Mengen (5)



FARBENLEHRE IM BIOGASREGISTER



➤ Status

- Grau ● vom Unternehmen eingetragene Werte
- Grün ● vom Auditor und der Registerführung verifizierte Werte
- Zusätzlich für Chargen:
 - Gelb ● Abtrennung Commodity Gas
 - Rot ● Ausgebucht für Registerauszug

LEITFADEN

- Erzeugung und die Verwendung von Biogas und Biomethan wird über zahlreiche Gesetze und Verordnungen gefördert: u.a. **EEG, GEG, E(E)WärmeG, TEHG, KWKG, EnergieStG**
- Der Leitfaden Vorschlag für ein Dokumentationssystem für Beschaffenheitsmerkmale von Biogas beschreibt die relevanten rechtlichen Hintergründe für Biogas im Erdgasnetz bezüglich des Biogasregisters
- Leitfaden wird von der dena gepflegt und ständig aktualisiert



KRITERIENKATALOG

➤ wird aus dem Leitfaden abgeleitet

➤ einheitliche Dokumentation anhand des Kriterienkataloges

➤ Sachverständigen-Audits werden durch Kriterien abgebildet

➤ Erläuterungen zu den Kriterien finden sich im [Kriterienkatalog](#)

Biogasregister Deutschland – Kriterienkatalog (Stand 30.06.2017).


Nr.(Typ)	Bezeichnung	Nr.(Typ)	Bezeichnung
1 (b)	Biomasse i.S.d. BiomasseV	28 (b,U ²)	Einsatzstoffvergütungsklasse 0
2 (b)	Ausschließlichkeit	29 (b, U ²)	Einsatzstoffvergütungsklasse 1
3 (b)	sonstige Biomasse (StromStG)	30 (b, U ²)	Einsatzstoffvergütungsklasse 2a
4 (b)	Mengengerüst plausibel	31 (b, U ²)	Einsatzstoffvergütungsklasse 2b (Gülle)
5 (b)	Einsatzstofftagebuch	32 (a)	Nennleistung 0-700 Nm ³ /h
6 (b)	Einspeisemenge in Erdgasnetz	33 (a)	Nennleistung 700-1.000 Nm ³ /h
7 (b)	Erdgasqualität für gesamte Menge	34 (a)	Nennleistung 1.000-1.400 Nm ³ /h
8 ¹ (b)	max. Methanemission (EEG 2009)	35 (b)	Gärrestlager, Verweildauer, Gasverbrauchseinrichtung
9 (b)	max. Stromverbrauch (EEG 2009/2012 und EEWärmeG 2009/2011)	35 a(b)	Verweildauer, Gasverbrauchseinrichtung
10 (b)	regenerative Prozesswärme (EEG 2009/2012)	36 (b)	Gärrückstand-Nachrotte
11 (a)	Kapazität bis 350 Nm ³ /h	37 (b)	Maisdeckel (max. 60 %)
12 (a)	Kapazität 350-700 Nm ³ /h	38 (b)	max. Methanemission (EEG 2012 und EEWärmeG 2011)
13 (a)	Verklammerung von Gasaufbereitungs-Anlagen lag nicht vor	39 (b)	Bioabfälle (mind. 90 %)
14 (b)	Nawaro/Gülle	39a (b)	Bioabfälle (überwiegend)
15 (b, U)	ggf. Nebenprodukte	40 (b)	Stoffliche Verwertung Gärrückstände
16 ¹ (a)	eine Anlage/ Betriebsgelände	41 (b)	Biomasse i. S. d. EEWärmeG und EWärmeG 2015 (BW)
17 (b)	Gärrestabdeckung/Gasfackel	42 (b)	Biomasse i.S.d. § 7 der 36. BImSchV
17a (b)	Gasfackel	43 (b)	Biomasse i. S. d. MVO
18 (b, U)	Landschaftspflege	44 (b)	Gas ausschließlich aus EE-Strom
19 (b)	Deponiegas ausschließlich	45 (a)	Zwischenspeicherung vor dem Stromnetz
20 (b)	Klärgas ausschließlich		

PRODUKTMATRIX

➤ Verknüpft Rechtsanforderungen, Kriterien und mögliche Produkte

➤ Was kann das Biogas?

➤ Produktmatrix

dena  biogasregister																	
		Kriterien ⁶															
		1 Biomasse-Erfolmsbewertung	2 Ausschließlichkeit	3 sonstige Bonuses (Stromsteu)	4 Mengengrenzen/planfest	5 Flächenbegrenzung	6 Flächenbeurteilung im Biogasregister	7 Energiequalität (Energieerzeuger)	8 max. Stromerzeugung (EGG 2009/2012) und (E-Wärmec 2009/2012)	9 max. Stromerzeugung (EGG 2009/2012) und (E-Wärmec 2009/2012)	10 max. Stromerzeugung (EGG 2009/2012) und (E-Wärmec 2009/2012)	11 Kapazität > 360 MW ⁸	12 Kapazität > 360 MW ⁸	13 Verkaufserlöse von Gas/Erzeugung Anlagen bei nicht vor	14 Mindestgröße	15 ggf. Nebenprodukte	16 Ortsnaher Umgang/Erzeugung
Stand: 08.08.2017	Produkte (keine Gewähr)																
EEG 2004	Grundvergütung Biogas	X	X	X	X												
	%Technologie-Bonus 2e						X										
	Grundvergütung Biogas (auch Biomasse außerhalb BiomasseV)	X	X	X	X	X											(X)
EEG 2009	%Technologie-Bonus 1e bzw. 2e ⁴						X	X	X	X	X	X	X				
	%Nebenerlöse-Bonus (ausschließlich Naverde)						X										
	%Nebenerlöse-Bonus (mit Teilmengen pflanzl. Nebenprodukte)						X										
	%Landschaftspflege-Bonus						X										
EEG 2012	Rückverstromtes Speichergas				X	X											
	Grundvergütung Biogas	X	X	X	X	X											
	Grundvergütung Biogas	X	X	X	X	X											
	Grundvergütung Deponiegas						X										
	Grundvergütung Klärgas						X										
	Grundvergütung Biogas	X	X	X	X	X											
EEG 2012	Grundvergütung und Einsatztot-Vergütungsklassen 1, 2a, 2b ³	X	X	X	X	X											
	%Aufbereitungs-Bonus 1e bzw. 2e bzw. 3e ⁴						X	X	X								
	Rückverstromtes Speichergas				X	X											

NACHWEISRELEVANTE BEMERKUNG

- Zusätzliches, frei formulierbares Bemerkungsfeld als Ergänzung zum Kriterienkatalog
- Bestätigung durch Systemnutzer und Auditor notwendig
➔ Erwähnung im Gutachten erforderlich
- Bemerkung wird bei allen Zwischenschritten angezeigt; auch auf dem Registerauszug
- z.B. „Anlage verfügt zusätzlich über Einspeisepunkt DE123456...“

SUBSTRATE / EVKS



Substrate

- Parallele Eintragung von EVKs (BiomasseV) und freien Substratkriterien möglich, z.B.
 - EVK1 (Mais) [10%]
 - Klärschlamm [20%]
 - Kriterium 29 EVK 1 [30%] (klassisch wie im alten System)
 - Löwenzahn [40%]
- Zusätzlich ist die Eintragung von THG-Werten für jede EVK bzw. freie Substratkriterien möglich

DER REGISTERAUSZUG



Der Registerauszug enthält

- Einspeisung (Zeitraum, Anlage, Zählernummer und -punkt)
- Menge (in kWh)
- Eigenschaftsprofil gem. Kriterienkatalog
- Entnahme (Zeitraum, Ort, Zählernummer und -punkt)
- Verbraucher (Name, Adresse, Firma...)
- Verwendungszweck



„Datenbankauszug eines Massenbilanzsystems“



Gültigkeitsprüfung, Echtheitsprüfung



Anforderung von Gutachten durch Empfänger des Registerauszugs möglich

Biogasregister-Auszug über eine Biogas-Lieferung
Nr. BGR021805001247284916
Bitte überprüfen Sie die Gültigkeit des Registerauszugs auf www.biogasregister.de/auszug

Mengenwerte	
Fraktion:	Biomethanlieferant West, Orion Straße 10, 12141 München
Erzeuger:	BREW Duisburg, Am der Korne 1, 12124 Duisburg
Menge:	4.000.000 kWh _{net} 1.613.854 kWh _{gross}
Verwendungsziel:	BSD - BSD-Verwertung nach BSD 2019

Einspeisung & Verwertung		
Einspeisung in das Biogasnetz		Entnahme-Ort der Energie
Land der Abfuhr/Erzeugung:	Deutschland	Deutschland
Name:	Biogasnetz West	Orion Energy Duisburg
Adresse:	Bismarck 11 12124 Duisburg	Bismarck 11 12124 Duisburg
Zeitraum:	02.12.2018 - 01.04.2019	01.01.2018 - 31.12.2018
Zählernummer:	DRE1204	DRE121404/1190
Biogas-Abnahmescheinnummer:	251204	65021
Biogas-Abnahmescheinnummer:	01.04.2018	
Biogas-Abnahmescheinnummer:	19.04.2018	

Kriterien	
01 Biomasse E & BiomasseV	12 Kapazität von 150-700 Nm ³ /h
02 Antriebsleistung	174 kW/ha/ha
04 Mengeprozent pflanzlich	27 Abwechslung bei der Einspeisung in das Biogasnetz
09 Energieerzeugung in Biogasnetz	22 Heizleistung > 700 Nm ³ /h

EUK	Emissionen (Menge in t)		
	TKV (Menge in t)	Amort (M)	Amort (kWh _{net})
Emissionen (Menge in t)	22.000	1.000.000	
Emissionen (Menge in t)	60.000	2.000.000	
Emissionen (Menge in t)	22.000	1.000.000	

Diese Menge Gas entspricht im Wertsäquivalenz der oben dokumentierten eingespeisten Menge Biogas mit dem angegebenen Kriterium.

1 von 2

KUNDENDATENBANK

➤ Nutzung für...

- Erstellung Registerauszug und Massenregisterauszug
- Umbuchung Handelscharge

➤ Mehrere Kundendatenbanken können gepflegt werden

- Kunden können kopiert/verschoben werden
- Kunden können direkt in Software angelegt werden
- Import/Export (.xls) möglich



➤ Kunde hinzufügen

☁ Datenbank exportieren

+ Datenbank importieren

MENGENBILANZBERICHT

➤ Zeigt Kontobewegungen in einem gewählten Zeitraum

➤ Zu finden unter Verwaltung ➔ Reports ➔ Mengenbilanzbericht

Zeitraum: 01.01.2018 - 01.01.2019			
Alle Angaben in kWh.			
			Auf einen Blick
		alt am 01.01.2018	68.667.170
		neu am 01.01.2019	68.660.170
<hr/>			
Buchungsvorgang	SOLL	HABEN	
Eingebuchte Mengen	0	513.513.546	
Erhaltene Mengen	0	0	
Ausgebuchte Mengen	120.560.362	0	
Rücknahme Rotstellung	0	0	
Umgebuchte Mengen (zu anderen Unternehmen)	338.803.728	0	
Exportierte Mengen (zu anderen Registern)	54.156.456	0	
Gesamtumsatz	513.520.546	513.513.546	
Bestand neu		68.660.170	

E-MAIL BENACHRICHTIGUNGEN

➤ Mails können von Nutzern selbst eingestellt werden

■ → Verwaltung → E-Mail Benachrichtigungen

➤ Kategorien Nachweisführung, Verwaltung und Handel

Nachweisführung

Auditdokumentation an Registerführer übergeben



Auditdokumentation Grünstellung versagt



Auditdokumentation plausibilisiert (grügestellt)



Empfang Importcharge abgelehnt



Empfang Importcharge angenommen



IMPORT VON BIOMETHANMENGEN



Importchargen

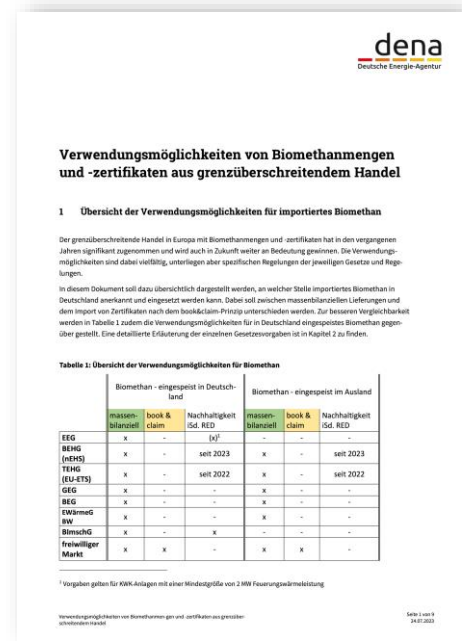
- Für Chargen, die aus internationalen Transfers (**ERGAR - European Renewable Gas Registry**) übertragen werden, wird eine sogenannte Importcharge erstellt (Äquivalent zu einer Produktionscharge)
- Für diese Importchargen kann ein Importchargen-Audit erstellt werden
- Besonderheit des Importchargenaudits: Sowohl anlagen- als auch betriebsbezogene Kriterien können zugewiesen werden
- Ansonsten werden Importchargenaudits wie alle anderen Audits auch geprüft

VERWENDUNGSMÖGLICHKEITEN VON BIOMETHANMENGEN AUS GRENZÜBERSCHREITENDEM HANDEL

Tabelle 1: Übersicht der Verwendungsmöglichkeiten für Biomethan

	Biomethan - eingespeist in Deutschland			Biomethan - eingespeist im Ausland		
	massenbilanziell	book & claim	Nachhaltigkeit iSd. RED	massenbilanziell	book & claim	Nachhaltigkeit iSd. RED
EEG	X	-	(x) ¹	-	-	-
BEHG (nEHS)	X	-	seit 2023	X	-	seit 2023
TEHG (EU-ETS)	X	-	seit 2022	X	-	seit 2022
GEG	X	-	-	X	-	-
BEG	X	-	-	X	-	-
EWärmeG BW	X	-	-	X	-	-
BImSchG	X	-	X	-	-	-
freiwilliger Markt	X	X	-	X	X	-

¹ Vorgaben gelten für KWK-Anlagen mit einer Mindestgröße von 2 MW Feuerungswärmeleistung

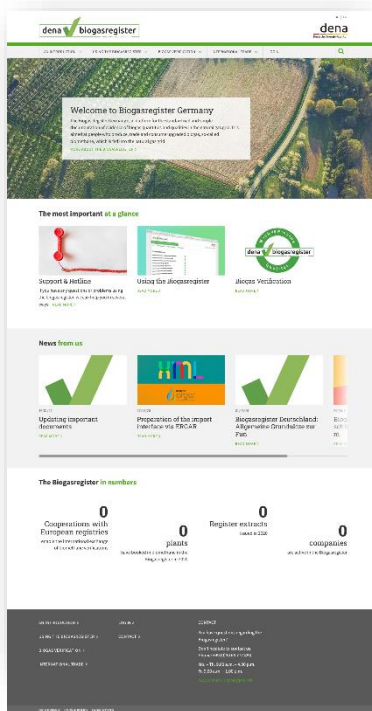


SICHERHEIT IM BIOGASREGISTER

- Systemzertifizierung nach Standard IdW PS 880
- Dokumentation aller relevanten Vorgänge bei „Aktivitäten“ einsehbar
 - → Verwaltung → Aktivitäten
- SSL-Verschlüsselung
- Online-Überprüfung von Registerauszügen
 - [Biogasregister.de/pruefung](https://biogasregister.de/pruefung)
 - Anhand Dokumentnummer oder anhand der Registerauszug-Datei
 - Auch ohne Registrierung im Biogasregister möglich

SUPPORT

PROJEKT WEBSITE



ONLINE HANDBUCH



ONLINE SCHULUNG



EMAIL SUPPORT



TELEFON HOTLINE
+49 (0)30 66 777 888





dena  biogasregister

PRAXISTEIL BGR

Durchführung einer praxisnahen Fallstudie in der Software

PRAXISBEISPIEL

Einführung in die Menüführung und Hilfefunktion

Fallstudie

- Erstellen von Anlagen, Produktionschargen und Audits
- Chargenaktionen

Vorführung Sonderfunktionen

- Kundendatenbank, Massenregisterauszug
- THG Werte

FALLSTUDIE BIOGASREGISTER

Biomethanproduzent

- Biomethananlage Biogasanlage mit 600 Nm³/h
- Jahresproduktion: 40 Mio. kWh
 - EVK1 (Mais) [70%]
 - Klärschlamm [20%]
 - Löwenzahn [10%]
- Verkauf von 2 Mio. kWh an Händler

Prüfunternehmen

- Auditiert Anlagen und Mengen für Produzenten

Biogashändler

- führt bilanzielle Teilung durch
- 1,4 Mio. kWh als EVK I-Biogas an einen BHKW-Betreiber
- Registerauszug erstellen

So erreichen Sie uns:

Telefon-Hotline:

030 / 66 777 888

E-Mail:

support@biogasregister.de

Unsere Info-Website:

www.biogasregister.de



Unser Team des Biogasregisters



**Toni
Reinholz**

Teamleiter Erneuerbare Energien

[KONTAKT >](#)



**Jakob
Jegal**

Seniorexperte Erneuerbare Gase und
Nachweissysteme

[KONTAKT >](#)



**Klaus
Völler**

Seniorexperte Erneuerbare Gase,
Bioenergie und Energiekennzahlen

[KONTAKT >](#)



**Christin
Schmidt**

Expertin Bioenergie

[KONTAKT >](#)



**Claudia
Pellatz**

Projektassistentin Erneuerbare
Energien

[KONTAKT >](#)

